

## Dì-líng Kè

## 第0课

## Ders 0

## 0.1

## 汉字 Hànzì Çince Karakterler

yī	èr	sān	sì	wǔ
一	二	三	四	五
bir	iki	üç	dört	beş
liù	qī	bā	jiǔ	shí
六	七	八	九	十
altı	yedi	sekiz	dokuz	on



一



二



三



四



五



六



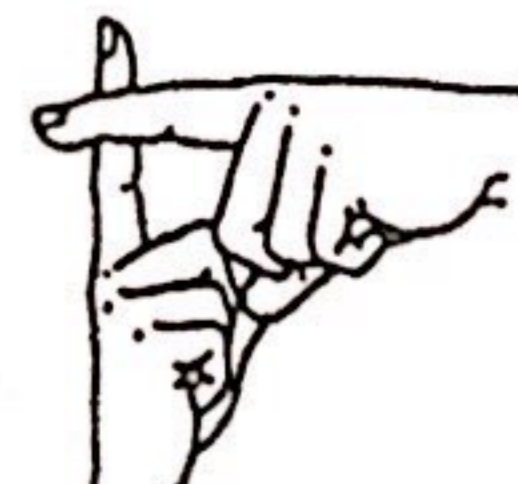
七



八



九



十



## 笔画 Bǐhuà Vuruşlar

Bütün Çince karakterler Hànzì, vuruşlardan oluşur. Temel vuruşlar şunlardır.

vuruş	yön	isim	örnek
一	→	Héng	一
丨	↓	Shù	丨
丿	↙	Piě	丿
丶	↘	Diǎn	丶
㇇	↘	Nà	㇇

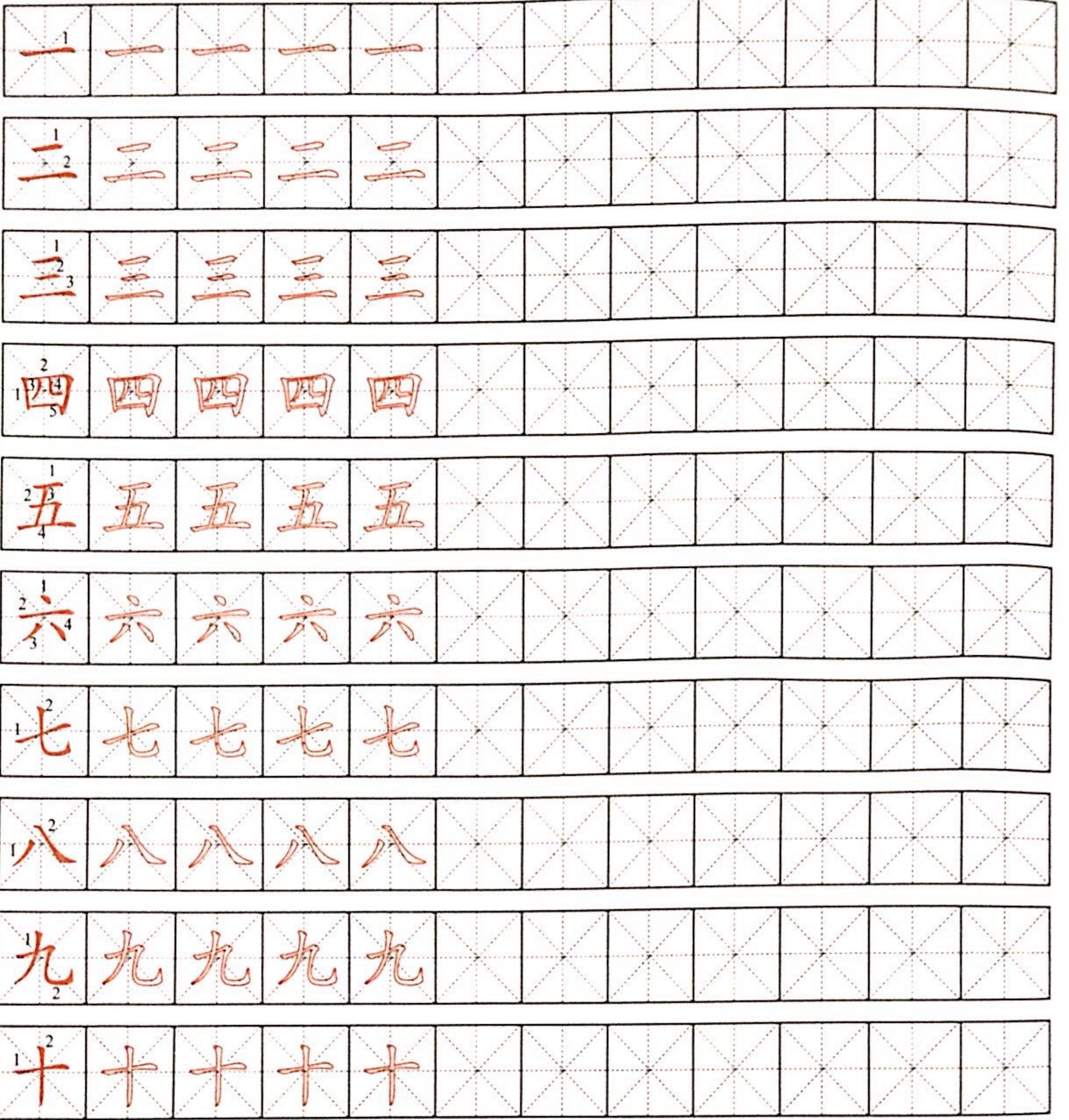
Yaklaşık 30 vuruş türü vardır ve bunların hepsi yukarıdaki temel vuruşlardan türenmiştir. Vuruşların bazı örnekleri şunlardır:

vuruş	yön	isim	örnek
㇇	→	Héngzhé	㇇
㇇	↘	Shùwān	㇇
㇇	↘	Shùwāngōu	㇇
㇇	↘	Héngzhéwāngōu	㇇

## 写字 xiězì Yazım

Aşağıdaki yazıların ilk sırası, günümüzde en sık kullanılan sòngtǐ şekli; ikinci sırası fırça kalemle móobǐ, yazılırken kullanılan zhèngkǎi şekli; üçüncü sırası ise dolma kalemle yazılırken kullanılan el yazısı shǒuxiětǐ şeklindedir.

Sòngtǐ	Zhèngkǎi	Shǒuxiětǐ	Pīnyīn	Vuruş sırası
一	一	一	yī	一
二	二	二	èr	一 二
三	三	三	sān	一 二 三
四	四	四	sì	一 二 三 四 四
五	五	五	wǔ	一 二 三 四 五
六	六	六	liù	一 二 三 四 五 六
七	七	七	qī	一 二 三 四 五 六 七
八	八	八	bā	一 二 三 四 五 六 七 八
九	九	九	jiǔ	一 二 三 四 五 六 七 八 九
十	十	十	shí	一 二 三 四 五 六 七 八 九 十

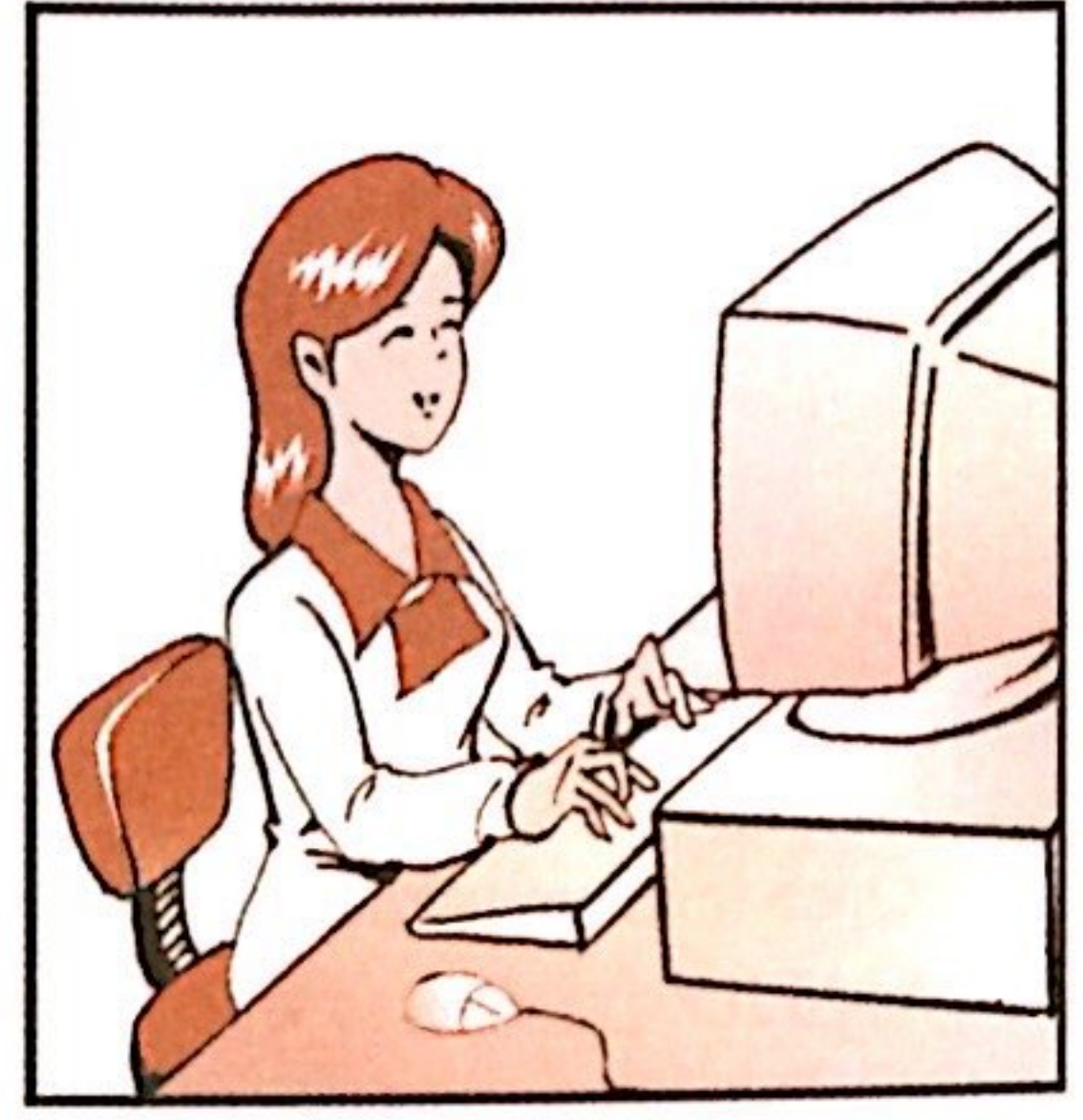
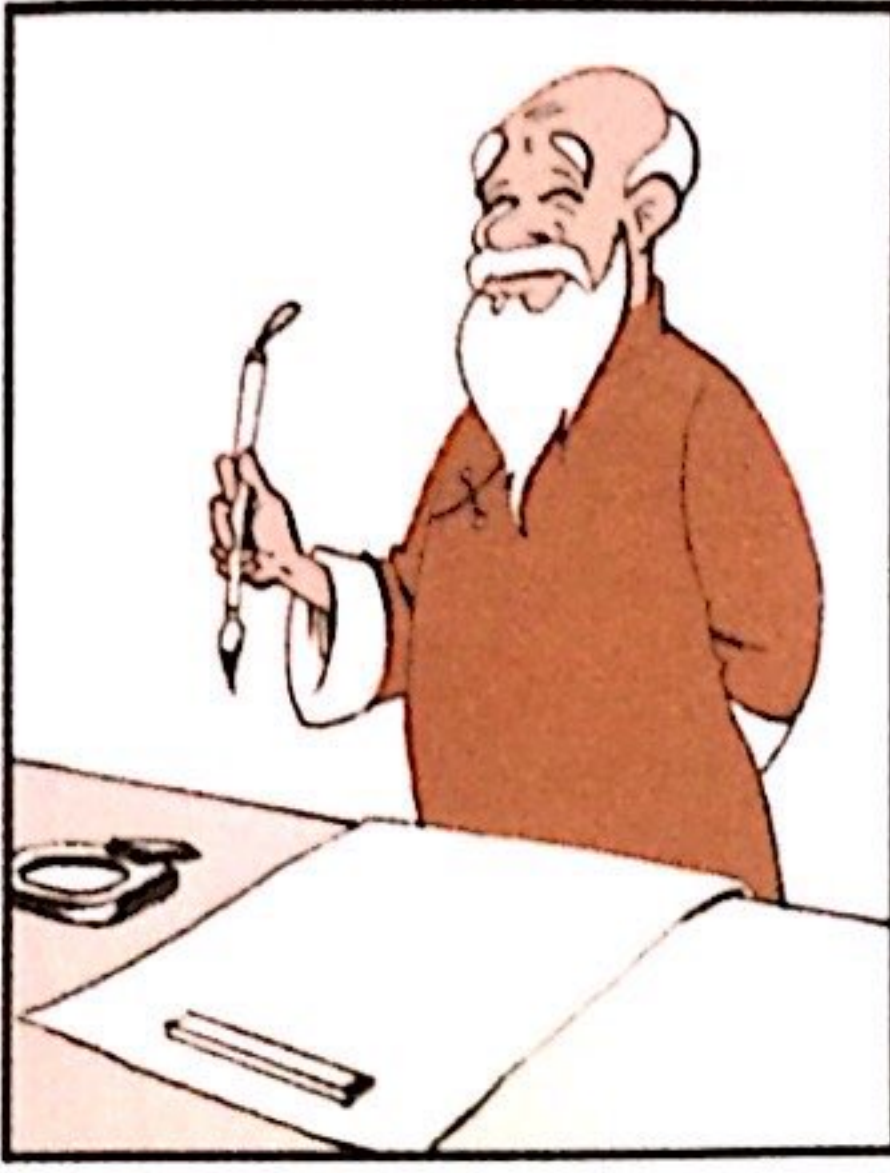


## 汉字知识 Hànzì Zhīshi Çince Karakterler Hakkında Bilgiler

Yaklaşık 4 bin yıllık geçmişi olan Çince karakterler, dünyadaki ilk yazı sistemlerinden biridir. Çin uygarlığının gelişmesine damga vurmuş olan Çince karakterler, önemini bugün de sürdürmektedir.

Tarih boyunca kullanılan Çince karakter sayısı 60 bin dolayındadır. Ancak bunların bir kısmı yerlerini başka karakterlere bıraktı, bir kısmı ise terk edildi. Bugün kullanılmakta olan karakter sayısı 10 bin ile 20 bin arasındadır. Yine de bu sayı, öğrenilmesi zorunlu olan Çince karakterlerin sayısı değildir. Çünkü aslında 6000 karakter, normal okuma ihtiyacını karşılar. Bu programda öğretilenler, günlük yaşamda en sık

kullanılan karakterlerdir. Bunlardan en sık kullanılan 2400 karakter öğrendiğinizde, gazete ve dergilerin yüzde 99'unu anlayabileceksiniz. Eğer 3800 karakter öğrenirseniz, gazete ve dergilerin yüzde 99.9'unu anlayabilecek duruma gelirsiniz.



## 0.2

## 汉字 Hànzì Çince Karakterler

rén	dà	kǒu	zhōng	xiǎo	shàng	xià
人	大	口	中	小	上	下
insan	büyük	ağız	orta	küçük	yukarı	aşağı

## 笔画 Bǐhuà Vuruşlar

vuruş	yön	isim	örnek
↓	↓	Shùgōu	小

## 笔顺 Bǐshùn Vuruş sırası

Çince karakterler doğru vuruş sırasıyla yazılmalıdır. Bu, yazıların doğru ve hızlı yazılmasını sağlayacaktır.

gibi, sözlükten karakter arama işlemlerini de kolaylaştırır. Vuruş sırasıyla ilgili başlıca kurallar şunlardır:

Önce sol, sonra sağ (先左后右)

八 八 八

Önce üst, sonra alt (先上后下)

三 三 三 三

Önce yatay, sonra dikey (先横后竖)

十 十 十

Önce iç kısım yazılır, sonra ağız kapatılır (先进去后关门)

四 四 口 口 四 四

Önce orta, sonra yan (先中间后两边)

小 小 小 小

Önce ana kısım, sonra bağlantı (先主体后连接)

中 中 巾 口 中

Bu kuralların görünüşte oldukça karmaşık olmasına karşın şu iki kural şeklinde özetlenmesi de mümkün: Önce sol, sonra sağ; önce üst, sonra alt şeklinde özetlenebilir.

## 写字 xiězì Yazım

Sòngtǐ

Zhèngkǎi

Shǒuxiětǐ

Pīnyīn

Vuruş sırası

人

人

人

rén

人

人

大

大

大

dà

大

大

大

口

口

口

kǒu

口

口

口

中

中

中

zhōng

中

中

中

中

小 小 小 xiǎo 小 小 小

上 上 上 shàng 上 上 上

下 下 下 xià 下 下 下

人 人 人 人 人

大 大 大 大 大

回 回 回 回 回

中 中 中 中 中

小 小 小 小 小

上 上 上 上 上

下 下 下 下 下

## 0.3

## 汉字 Hànzì Çince Karakterler

guó

国

ülke

中国

Zhōngguó

Çin

yǔ

语

dil

汉语

Hànyǔ

Çin dili, Çince

xué

学

öğrenmek

学习

xuéxí

öğrenmek

wén

文

yazılı dil

中文

Zhōngwén

Çin dili, Çince

xí

习

alıştırmak

xiě

写

yazmak

Hàn

汉

Han

汉语

Hànyǔ

Çin dili, Çince

zì

字

karakter

汉字

Hànzì

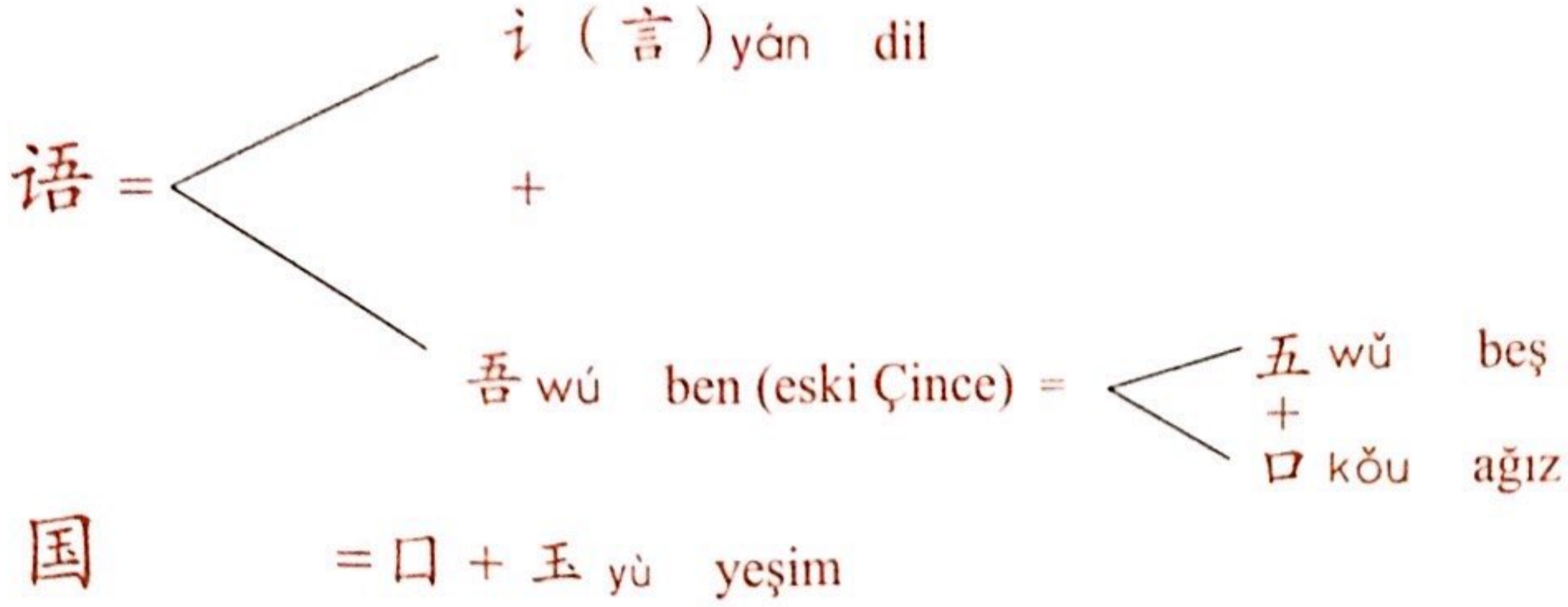
Çince karakter

## 笔画 Bǐhuà Vuruşlar

vuruş	yön	isim	örnek
丿	→	Héngzhéngōu	习
㇇	↗	Héngpiě	又
㇇	↖	Tí	汉、习
㇇	↘	Héngzhétí	语
→	→	Hénggōu	学
丿	↓	Wāngōu	学

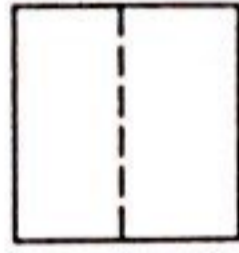

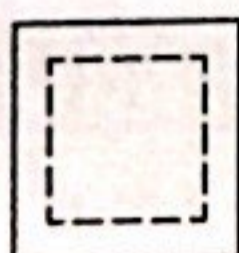
## 部件 Bùjiàn Öğeler

Çince'de yalın karakterler hariç çoğu karakter daha küçük öğelere bölünebilir:



## 结构 Jiégòu Karakter Yapısı

Çince karakterler, hemen hemen hepsi kare biçiminde olduğu için fangkuaizi ("kare" veya "kare biçimli" karakter) olarak adlandırılır. Bir karakteri boş bir kare içine yazarken, öğelerini uygun yerlere yerleştirerek o karakterin dengeli ve açık görünmesini sağlamalıyız. Çince karakterler yapıları itibariyle dört kategoriye ayrılır.

yapı	şekil	yüzde	örnek
yalın yapı		3%	口
Sağ-sol yapı		65%	汉
Üst-alt yapı		23%	学
Dört kenarı çevrilmiş yapı		9%	国

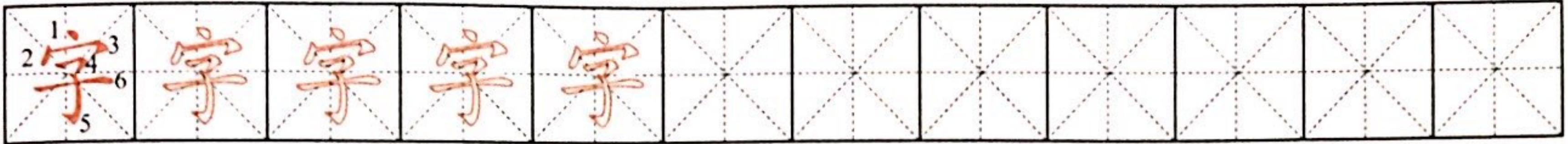
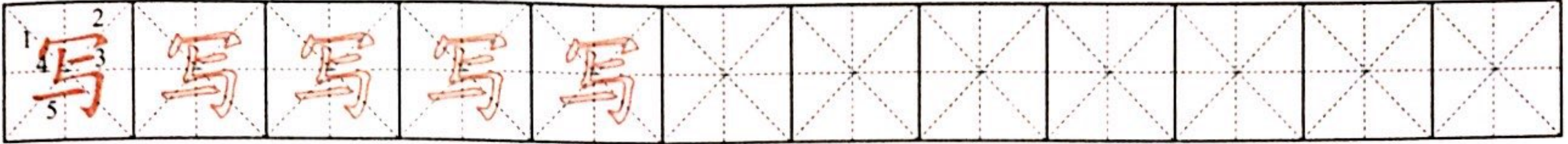
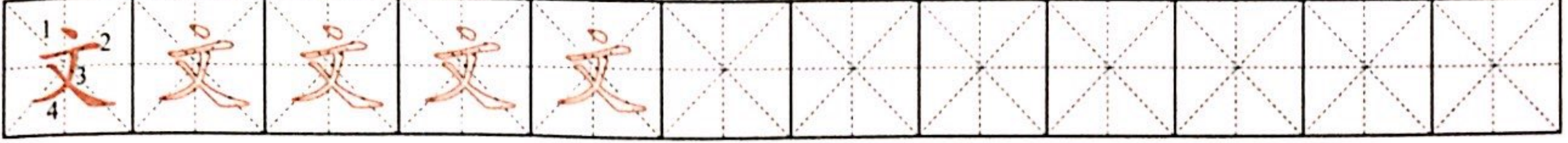
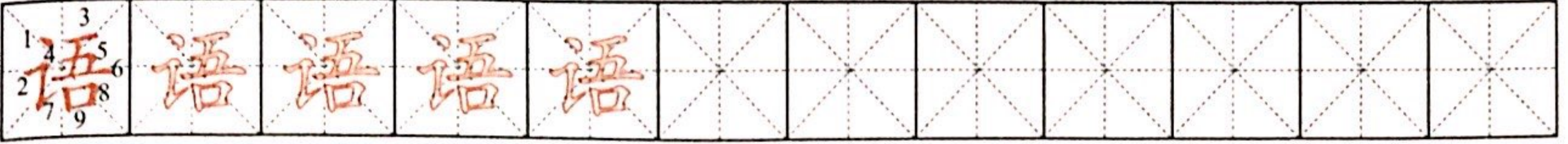
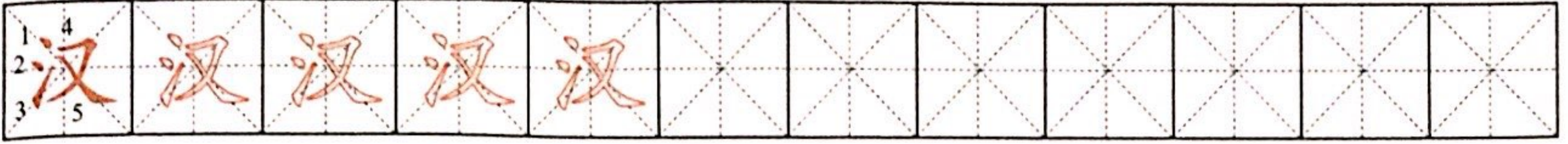
写字 Xiězì Yazım

当代中文

Sòngtǐ	Zhèngkǎi	Shǒuxiětǐ	Pīnyīn	Vuruş sırası					
国	国	国	guó	国	囗	囗	囗	囗	囗
学	学	学	xué	学	学	学	学	学	学
习	习	习	xí	习	习	习	习	习	习
汉	汉	汉	Hàn	汉	汉	汉	汉	汉	汉
语	语	语	yǔ	语	语	语	语	语	语
文	文	文	wén	文	文	文	文	文	文
写	写	写	xiě	写	写	写	写	写	写
字	字	字	zì	字	字	字	字	字	字

	国	国	国	国									
	学	学	学	学									
	习	习	习	习									





Fark nerede?

0.4

## 汉字 Hànzì Çince Karakterler

nǚ

女

kadın

zǐ

子

oğul, çocuk

hǎo

好

iyi

shuǐ

水

su

mén

门

kapı

wáng

王

kral

女子

nǚzǐ

kadın

门口

ménkǒu

kapı önü

国王

guówáng

kral

笔画 Bǐhuà Vuruşlar

vuruş	yön	isim	örnek
㇇	↙	Piědiǎn	𠃉

写字 Xiězì Yazım

Sòngtǐ	Zhèngkǎi	Shǒuxiětǐ	Pīnyīn	Vuruş sırası
女	女	女	nǚ	𠃉 女 女
子	子	子	zǐ	𠃉 子 子
好	好	好	hǎo	𠃉 好 好 好 好 好 好
水	水	水	shuǐ	水 水 水 水
门	门	门	mén	门 门 门
王	王	王	wáng	王 王 王 王

女 女 女 女 女

子 子 子 子 子

好 好 好 好 好

水 水 水 水 水

门 门 门 门 门

王 王 王 王 王

字 + 字 = ? zì + zì = ?

İki karakter birleşerek yeni bir karakter oluşturabilir. Örneğin: 好.

İki karakter aynı zamanda bir araya gelerek bir sözcük de oluşturabilir. Örneğin:

女子 nǚzǐ kadın

子女 zǐnǚ oğlan ve kız çocuklar

“好” (hǎo, iyi) tek bir karakterdir, dolayısıyla alıştırma defterinde yalnızca bir boş kare işgal edebilir. Bu karakterin iki ögesi “女” ve “子” boş karenin iki yarısında yazılmalıdır. “女子” (nǚzǐ, kadın) iki karakterden oluşan bir sözcük, dolayısıyla bu sözcüğü oluşturan “女” ve “子” ayrı boş karelerde yazılmalıdır.

女子

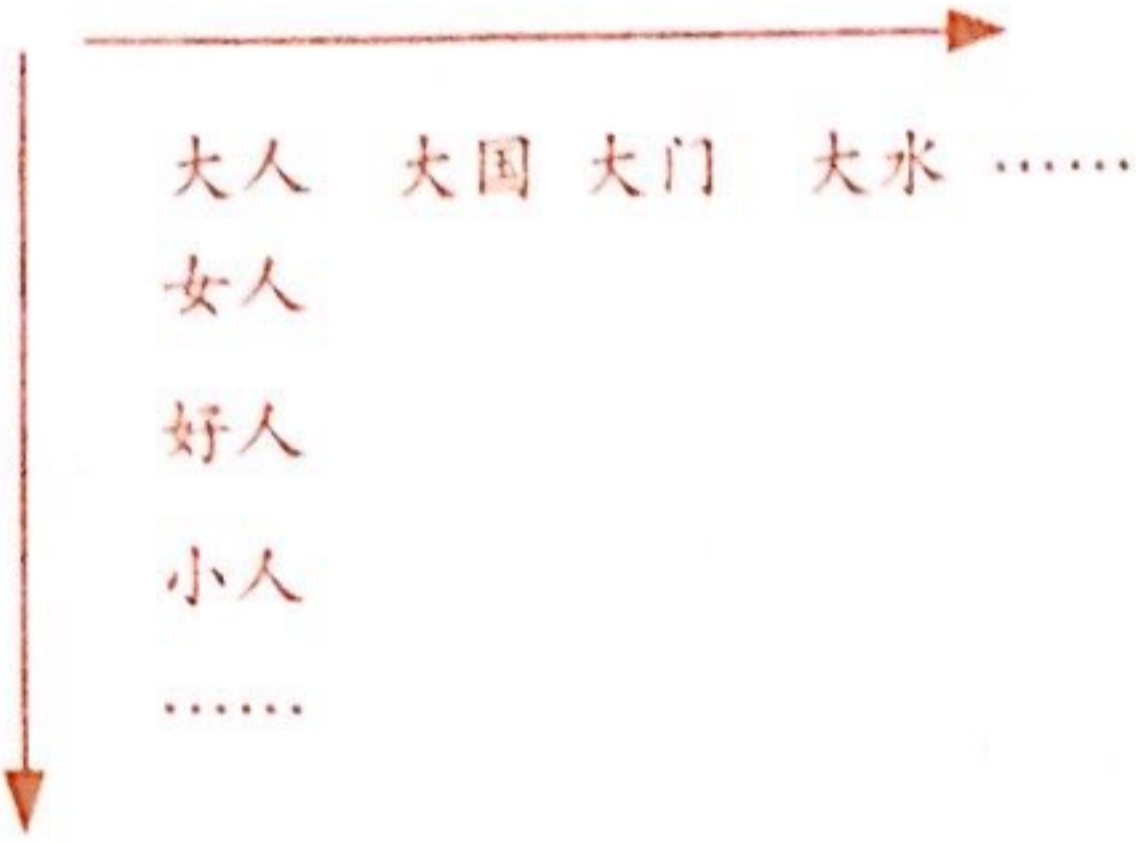
好

## 字和词 zì hé cí Karakter ve sözcükler

Bir Zi tek başında bir Ci olabilir, örneğin: 人.

Bir Zi aynı zamanda bir Ci'nin ögesi de olabilir, örneğin: 人口 (nüfus, iki zi'den oluşan bir ci).

Sıkça kullanılan bazı karakterler çok sayıda sözcük oluşturabilir. Örneğin: 大, 人.



Biz genellikle karakterleri inceleyerek öge oldukları sözcüklerin anlamlarını tahmin ederiz. Örneğin: “女人” bir kadın. Ancak böyle bir tahmin yapmamız her zaman mümkün olmayabilir. Çünkü zaman zaman bir sözcüğün anlamı, doğrudan öğelerinden anlaşılmayabilir. Örneğin: “小人” iki ögesinin asıl anlamı “küçük insan”, ancak asıl anlamı “alçak, kötü adam”dır.

Bununla birlikte, çağdaş Çince’de bazı Zi’ler hiç bir zaman tek başında bir Ci olamaz, yalnızca başka bir Zi ile birlikte bir Ci oluşturabilir. Örneğin: “学习”deki “习” ve “汉语” sözcüğündeki “语”. Bu karakterler, “yardımcı öğeler” olarak adlandırılır ve bu kitapta ② ile işaret edilecektir.

## 汉字知识 Hànzì Zhīshì Çince Karakterler Hakkında Bilgiler

## Hànzi'nin gelişim süreci

Yüzyıllar içerisinde Çince karakterlerin yalnızca biçimleri değil, anlamları, telaffuzları ve kullanılışları da önemli ölçüde değişti. Örneğin “子” antik çağlarda “zi” olarak okunmazdı, tek başında oğul ve kız anlamında kullanılırdı. Ancak günümüzde “子” (standart Çince’de “zǐ” olarak telaffuz ediliyor), 儿子 ve 子女’de olduğu gibi yalnızca başka karakterlerle birlikte kullanılarak “oğul” anlamını ifade ediyor. Ayrıca bugün “iyi” anlamına gelen “好” eskiden “güzel görünüş” anlamında kullanılırdı.

Bir karakter farklı dönemlerde ve farklı lehçelerde çok farklı okunabilir. Bir karakterin antik çağlardaki anlamını çözmek, okunuşunu öğrenmekten daha kolaydır. Bir karakterin tarihteki telaffuzunu bilemeyebiliriz, ancak eski dil hakkında az da olsa bilgimiz olursa, o dönemlere ait edebi eserleri yine anlayabiliriz. Aynı şekilde farklı lehçeler konuşan insanlar, standart Çince bilmedikleri takdirde konuşarak birbirlerini anlayamayabilirler, ancak yazı diliyle anlaşabilirler.

0.5

## 汉字 Hànzì Çince Karakterler

rì	yuè	mù	mǎ	tián
日	月	木	马	田
güneş	ay	tahta	at	tarla
tiān	míng	lín	mā	hé
天	明	林	妈	河
gök	aydınlık	orman	anne	nehir

第 0 课

## 笔画 Bǐhuà Vuruşlar

vuruş	yön	isim	örnek
㇇	↘	Shùzhézhégōu	马

## 写字 Xiězì Yazım

Sòngtǐ	Zhèngkǎi	Shǒuxiětǐ	Pīnyīn	Vuruş sırası
日	日	日	rì	日 日 日 日
月	月	月	yuè	月 月 月 月
木	木	木	mù	木 木 木 木

马

马

马

mǎ

马 马 马

田

田

田

tián

田 田 田 田 田

天

天

天

tiān

天 天 天 天

明

明

明

míng

明 明 明 明

林

林

林

lín

林 林 林 林

妈

妈

妈

mā

妈 妈 妈 妈

河

河

河

hé

河 河 河 河

